



Проходной элемент UNIVERSAL ТЕХНОНИКОЛЬ

Произведено согласно: контракт № 05/09/17 от «05» сентября 2017 г.

ОПИСАНИЕ ПРОДУКТА:

Проходной элемент UNIVERSAL устанавливается на любые кровельные покрытия, любой геометрии за исключением плоских (гибкая черепица, фальц и т.д.) непосредственно на готовую кровлю. Гарантия - 15 лет. Срок службы элементов свыше 30 лет. Диапазон рабочих температур от минус 50 °С до плюс 90 °С.

ОБЛАСТЬ ПРИМЕНЕНИЯ:

Служит основанием для монтажа вентиляционного или канализационного выходов (совместимы с вентиляционными выходами D110, D125/160, D125/160 H=700мм.). Применяется на скатные кровли с уклоном от 5° непосредственно на кровельное покрытие. Комплектуется специальным уплотнителем из атмосферостойкой резины для герметичного примыкания патрубка вентиляционного выхода к кровельному покрытию.



ОСОБЕННОСТИ И ПРЕИМУЩЕСТВА:

- высокая воздухопроводимость;
- стойкость к выцветанию;
- возможность использования для домов круглогодичного проживания;
- цвета подходящие к большинству цветов кровельных покрытий.

ВАРИАНТЫ ЦВЕТОВ:



Черный RAL 9005



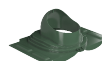
Синий RAL 5005



Серый RAL 7015



Красный RAL 3009



Зеленый RAL 6020



Коричневый RAL 8017

ХАРАКТЕРИСТИКИ ПРОДУКЦИИ:

Наименование показателя	Ед. изм.	Критерий	Значение	Метод испытания
Плотность	кг/м³	-	963	ГОСТ 15139-69 (СТ СЭВ 891-78)
Показатель текучести расплава при 190°C и нагрузке 2,16 кг	г/10 мин	-	6-9	ГОСТ 11645-2021
Разброс показателя текучести расплава в пределах партии	%	не более	±15	ГОСТ 26996-86
Предел текучести при растяжении	МПа	не менее	28	ГОСТ 11262-2017 (ISO 572-2:2012)
Массовая доля летучих веществ	%	-	0.3	ГОСТ 26359-84 (СТ СЭВ 4064-83)
Ударная вязкость по Шарпи	кДж/м²	не менее	2	ГОСТ 4647-2015

ЛОГИСТИЧЕСКИЕ ПАРАМЕТРЫ:

Наименование показателя	Ед. изм.	Критерий	Значение
Вес шт	кг	-	0.7
Размер шт.	мм	-	370x520x180
Количество штук в упаковке	шт	-	3
Вес брутто упаковки (коробки)	кг	-	2.9
Размер упаковки	мм	-	630x420x440
Количество изделий на паллете	шт	-	60
Размер паллеты	мм	-	1260x1070x2000
Количество коробок на поддоне	шт	-	20

ПРОИЗВОДСТВО РАБОТ СОГЛАСНО:

Согласно инструкции в упаковке.

УСЛОВИЯ ТРАНСПОРТИРОВАНИЯ ТОВАРА (МАТЕРИАЛА):

Продукция должна быть защищена от механических повреждений, деформаций, загрязнений, от попадания прямых солнечных лучей, от влаги, или иных атмосферных осадков. Продукция может транспортироваться любым видом транспорта, но согласно правилам перевозки грузов, на данном виде транспорта, утвержденных в установленном порядке. При переносе, укладке, погрузке и разгрузке продукции запрещается бросать ее и подвергать ударам.

УСЛОВИЯ ХРАНЕНИЯ ТОВАРА (МАТЕРИАЛА):

Продукция должна быть защищена от механических повреждений, деформаций, загрязнений, от попадания прямых солнечных лучей, от влаги, или иных атмосферных осадков. Продукция должна храниться вдали от отопительных приборов (не менее 1 м). Складское помещение должно быть крытым и иметь ровные полы. В зимний период для хранения продукции отопление складского помещения не требуется.

ГАРАНТИИ ИЗГОТОВИТЕЛЯ:

15 лет – в течение этого периода Изготовитель обязуется: обеспечивать возможность использования Продукта по назначению и нести ответственность за существенные недостатки (деформация, растрескивание, вздутие, расслаивание), возникшие в результате нарушения технологии производства Продукта, приводящие к невозможности или недопустимости использования данного Продукта в целях, для которых Продукт предназначен; 15 лет — стабильность цвета.

ГАРАНТИЙНЫЙ СРОК ХРАНЕНИЯ ТОВАРА (МАТЕРИАЛА):

18 месяцев.

СВЕДЕНИЯ ОБ УПАКОВКЕ:

Гофроящик 630x420x440 мм.

КОДЫ ПО КЛАССИФИКАТОРАМ:

ТН ВЭД ЕАЭС: 3925 90 800 9

ОКПД2 (ОК 034-2014): 22.23.19.190

СЕРВИСЫ:



Выполнение
расчетов



Техническая
консультация



Гарантии



Проектирование



Обучение



Комплексная
доставка



Подбор
подрядчика



Сопровождение
монтажа



Поддержка при
эксплуатации

