

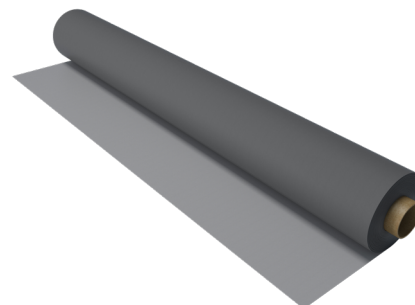


## Противопожарный защитный материал LOGICROOF NG

Произведено согласно: СТО 72746455-3.4.5-2016

### ОПИСАНИЕ ПРОДУКТА:

Противопожарный защитный материал LOGICROOF NG изготавливается на основе негорючей стеклянной ткани TG 420 или TG 430. Нижняя сторона имеет специальную пропитку для обеспечения адгезии к ПВХ мембранам LOGICROOF и ECOPLAST, верхняя имеет силиконовую пропитку для лучшей защиты от механических повреждений.



### ОБЛАСТЬ ПРИМЕНЕНИЯ:

Противопожарный защитный материал LOGICROOF NG применяется для устройства противопожарных рассечек вокруг люков дымоудаления и зенитных фонарей на кровлях из ПВХ мембран.

### ОСОБЕННОСТИ И ПРЕИМУЩЕСТВА:

- применяются только для кровель из ПВХ-мембран;
- выполнен из негорючей стеклянной ткани TG 420 или TG 430.

### ХАРАКТЕРИСТИКИ ПРОДУКЦИИ:

| Наименование показателя          | Ед. изм.         | Критерий | Значение                    | Метод испытания         |
|----------------------------------|------------------|----------|-----------------------------|-------------------------|
| Цвет материала                   | -                | -        | Серый                       | СТО 72746455-3.4.5-2016 |
| Видимые дефекты                  | -                | -        | отсутствие видимых дефектов | СТО 72746455-3.4.5-2016 |
| Тип переплетения                 | -                | -        | сатин                       | СТО 72746455-3.4.5-2016 |
| Поверхностная плотность          | г/м <sup>2</sup> | ±25      | 500                         | СТО 72746455-3.4.5-2016 |
| Разрывное усилие по основе       | Н                | не менее | 1000                        | СТО 72746455-3.4.5-2016 |
| Прочность сварного шва на раздир | Н/50 мм          | не менее | 140                         | СТО 72746455-3.4.5-2016 |
| Группа горючести                 | -                | -        | Г1                          | ГОСТ 30244-94           |
| Группа воспламеняемости          | -                | -        | В2                          | ГОСТ 30402-96           |
| Группа распространения пламени   | -                | -        | РП1                         | ГОСТ 30444-97           |

### ГЕОМЕТРИЧЕСКИЕ ПАРАМЕТРЫ:

| Наименование показателя | Ед. изм. | Критерий | Значение | Метод испытаний |
|-------------------------|----------|----------|----------|-----------------|
| Ширина                  | мм       | ±5       | 1000     | -               |

### ПРОИЗВОДСТВО РАБОТ СОГЛАСНО:

- [Инструкция по укладке защитного материала LOGICROOF NG на ПВХ-мембраны](#)
- [Инструкция по монтажу однослойной кровли из полимерной мембраны](#)
- [Руководство по проектированию и устройству кровель из полимерных мембран](#)

Диапазон температур применения от минус 15 °С до плюс 50 °С.

### УСЛОВИЯ ТРАНСПОРТИРОВАНИЯ ТОВАРА (МАТЕРИАЛА):

Транспортирование материала может осуществляться любыми видами грузового транспорта при условии соблюдения правил погрузки, крепления и перевозки грузов, действующих на данном транспорте. Транспортирование поддонов с материалом более чем в один ряд по высоте не допускается.

### УСЛОВИЯ ХРАНЕНИЯ ТОВАРА (МАТЕРИАЛА):

Рулоны материала должны храниться на поддонах в сухом закрытом помещении или под навесом в горизонтальном положении не более чем в один ряд по высоте на расстоянии не менее 1 м от отопительных приборов.

Допускается временное (не более 5 дней) хранение поддонов с материалом на открытой площадке в ненарушенной заводской упаковке.

Хранить в сухом, защищенном от света и влаги месте.

### ГАРАНТИЙНЫЙ СРОК ХРАНЕНИЯ ТОВАРА (МАТЕРИАЛА):

Гарантийный срок хранения — 12 месяцев.

## КОДЫ ПО КЛАССИФИКАТОРАМ:

ТН ВЭД ЕАЭС: 7019 90 002 9

ОКПД2 (ОК 034-2014): 23.14.11.110

---

## СЕРВИСЫ:



Выполнение  
расчетов



Техническая  
консультация



Гарантии



Проектирование



Обучение



Комплексная  
доставка



Подбор  
подрядчика



Сопровождение  
монтажа



Поддержка при  
эксплуатации

