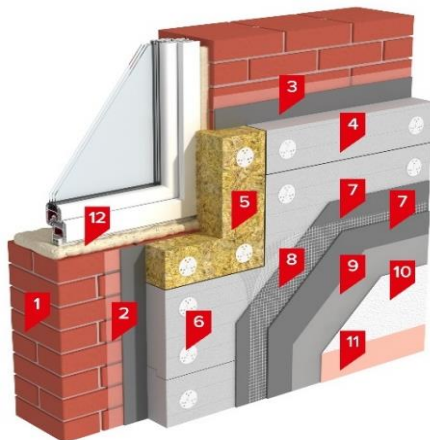




## СИСТЕМА ТН-ФАСАД Комби

Система штукатурного фасада с теплоизоляцией из экструзионного пенополистирола по каменному основанию



### Описание системы:

Система обладает высокими пожарно-техническими характеристиками за счет применения противопожарных рассечек из негорючих минераловатных плит ТЕХНОФАС. Класс пожарной опасности системы ТН-ФАСАД Комби К0 по ГОСТ 31251-2008. В системе в качестве теплоизоляции применяется экструзионный пенополистирол ТЕХНОНИКОЛЬ CARBON ECO FAS, который имеет фрезерованную поверхность для повышения адгезии с клеевыми составами, а также обладает низким водопоглощением и низкой теплопроводностью.

Основанием системы могут быть несущие, самонесущие и навесные стены из монолитного железобетона каменных и армокаменных кладок (плотность не ниже 600 кг/м<sup>3</sup>).

Базовый штукатурный слой играет защитную роль по отношению к внешним механическим и погодным воздействиям. Армирование данного

слоя сеткой увеличивает ударную стойкость, снижает опасность возникновения трещин.

### Область применения:

Система ТН-ФАСАД Комби разрешена к применению на зданиях всех степеней огнестойкости и всех классов конструктивной и функциональной пожарной опасности высотой до 75 м за исключением зданий классов функциональной пожарной опасности Ф1.1 и Ф4.1.

### Состав системы:

Номер	Наименование слоя	Номер техлиста	Ед. изм.	Размер, упаковка	Расход на м <sup>2</sup>
1	Наружная стена	-	-	-	-
2	Грунтовка фасадная универсальная ТЕХНОНИКОЛЬ 010*	7.72	кг	15	0,2-0,3
3	Штукатурно-клеевая смесь для плит из экструзионного пенополистирола ТЕХНОНИКОЛЬ 220 **	7.85	кг	25	5-6
4	Экструзионный пенополистирол ТЕХНОНИКОЛЬ CARBON ECO FAS *** СТО 72746455-3.3.1-2012	4.04	м <sup>3</sup>	Пачка (2-5 плит). Плиты размером: 1180x580x30-400 мм с шагом 10 мм	1,1
5	ТЕХНОФАС**** ТУ 5762-010-74182181-2012	3.08	м <sup>3</sup>	Пачка (2-4 плит). Плиты размером: 1200x600x50-150 мм с шагом 10 мм	1,1
6	Анкер с тарельчатым дюбелем Termoclip Стена 1МТ*****	-	шт.	-	5-9
7	Штукатурно-клеевая смесь для плит из экструзионного пенополистирола ТЕХНОНИКОЛЬ 220**	7.85	кг	25	5-6
8	Сетка фасадная щелочестойкая ТЕХНОНИКОЛЬ 2000*****	7.83	м <sup>2</sup>	-	1,1
9	Грунтовка фасадная универсальная ТЕХНОНИКОЛЬ 010*	7.72	кг	15	0,2-0,3
10	Декоративная минеральная штукатурка ТЕХНОНИКОЛЬ 302 «камешковая» *****	7.73	кг	25	2,4-4,0
11	Краска фасадная ТЕХНОНИКОЛЬ (по необходимости)*****	-	л	15	0,15-0,25
12	Пена монтажная профессиональная ТЕХНОНИКОЛЬ 65 МАХИМУМ	6.84	кг	Коробка (12 баллонов) 0,05 кг/ пог. м	

\* Грунтовка водно-дисперсная Ceresit СТ-16, СТ-17;

\*\* Штукатурно-клеевая цементосодержащая смесь Ceresit СТ-85, СТ-83;

\*\*\* Альтернативные материалы: экструзионный пенополистирол ТЕХНОНИКОЛЬ CARBON ECO, ТЕХНОНИКОЛЬ CARBON PROF;

\*\*\*\* Альтернативный материал ТЕХНОФАС Л, ТЕХНОФАС ОПТИМА, ТЕХНОФАС ЭФФЕКТ, ТЕХНОФАС ДЕКОР;

\*\*\*\*\* Альтернативные материалы: Termoclip Стена 1MS, Termoclip Стена 1MH, Termoclip ISOL MS; EJOT H4/H5;

\*\*\*\*\* Сетка фасадная щелочестойкая ТЕХНОНИКОЛЬ 3600, Крепикс 2000;

\*\*\*\*\* Альтернативные материалы: Декоративные минеральные штукатурки: ТЕХНОНИКОЛЬ 301 "короед", Ceresit СТ-36 «структурная», Ceresit СТ-37(СТ-137) «камешковая»; Декоративная силиконовая штукатурка: ТЕХНОНИКОЛЬ 401 "короед", ТЕХНОНИКОЛЬ 402 "камешковая", Ceresit СТ-75 «короед», Ceresit СТ-174 «камешковая». Расход материала зависит от размера зерна;

\*\*\*\*\* Альтернативные материалы: Ceresit СТ-42. При использовании в качестве декоративного слоя силиконовых штукатурок дополнительная окраска не требуется.

### Производство работ:

Согласно СТО 72746455-4.4.1-2016 «Фасадные системы наружного утепления зданий. Техническое описание. Требования к проектированию, материалам, изделиям и конструкциям», а также «Альбом технических решений по теплоизоляции ограждающих конструкций».