

ПОЧЕМУ ВАЖЕН ГЕОТЕКСТИЛЬ?

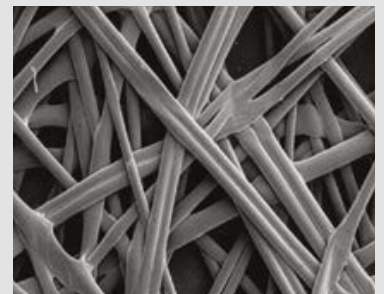
Главная задача дренажной профилированной мембраны – отфильтровать и отводить лишнюю воду. За фильтрацию отвечает слой геотекстиля. От размера его пор зависит срок службы конструкции – если они слишком малы, то частицы грязи, пыли и песка, содержащиеся в воде, приведут к заиливанию фильтрующего слоя. Из-за этого вода станет уходить очень медленно, из-за осадков и таяния снега поверхность конструкции будет заболачиваться.

ТУРАР® И ИГЛОПРОБИВНОЙ ГЕОТЕКСТИЛЬ

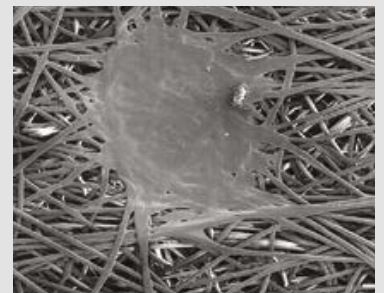
Геотекстиль TYPAR® SF27 от компании DuPont – один из самых тонких на строительном рынке. Его толщина – всего 0,38 мм, а поры благодаря своему размеру свободно пропускают воду с мелкими частицами грязи, пыли и песка. Там, где более толстый аналог забьется и заилится, TYPAR® продолжит качественно и оперативно выполнять свою функцию в любых грунтах.



Особенности микроструктуры Тураp® по сравнению с аналогами



TYPAR®



Иглопробивной геотекстиль



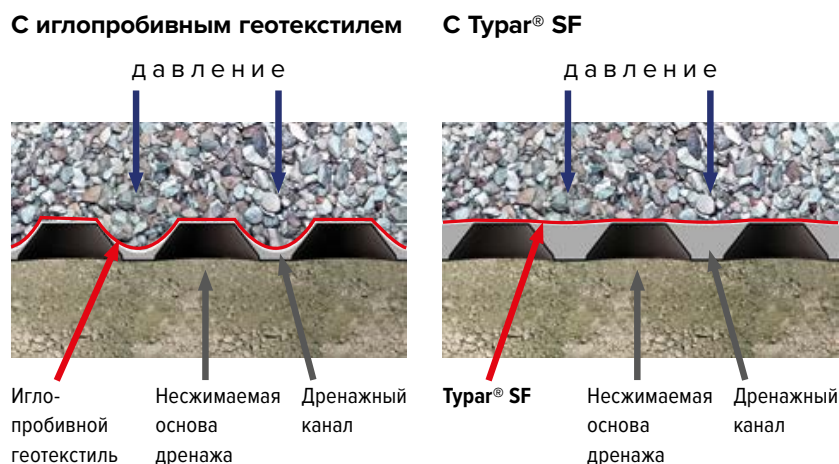
Тканый материал

TYPAR® И PLANTER GEO

В России производится только одна дренажная профилированная мембрана с геотекстилем TYPAR® – это PLANTER Geo. Основа мембраны выполнена из полиэтилена высокой плотности (HDPE) с конусообразными выступами высотой 8,5 мм.

TYPAR® прикреплен к выступам термически – то есть, приварен к полотну. Когда на PLANTER Geo укладываются верхние слои, геотекстиль не провисает между шипами мембраны и оставляет дренажные каналы максимально свободными. Даже под давлением вода будет отводиться быстро и в полном объеме. У аналогов с обычным приклеенным геотекстилем укладка верхних слоев приводит к значительному сужению водоотводящих каналов.

Сам по себе геотекстиль не может обеспечить полную работоспособность дренажной системы. Для этого в комплекте с фильтрующим слоем обязательно должна идти несжимаемая основа – дренажное ядро. Поэтому полотно из полиэтилена высокой плотности (HDPE) и прочный геотекстильный фильтр TYPAR® формируют эффективную дренажную систему.



Что будет, если я возьму мембрану с обычным иглопробивным геотекстилем вместо PLANTER Geo с TYPAR®?

Иглопробивной геотекстиль быстро заилится землей и песком. Вода перестанет уходить и будет скапливаться поверх конструкции, а строительные материалы под ее воздействием быстро придут в негодность. Придется ремонтировать весь конструктив, заново закупать материалы, просчитывать работу. Это обойдется в два-три раза дороже.



Можно ли взять любую профилированную мембрану и уложить поверх нее геотекстиль? Кажется, это будет выгоднее

Не прикрепленный термически к выступам геотекстиль опустится вниз в дренажные каналы. Без свободных дренажных каналов воде будет некуда уйти, и она скопится поверх конструкции. Это выльется в незапланированные ремонтные работы, и краткосрочная экономия превратится в долгосрочные траты.